

Sozialassistent (m/w/d)



Beschreibung

Sie schätzen ein familiäres Arbeitsklima und moderne Pflegeheime und das betreute Wohnen mit sehr guter Ausstattung? Dann sind Sie in der Residenz Revita richtig. Die elektronische Dokumentation in unserem Haus erleichtert Ihnen den Arbeitsalltag im Job als Altenpfleger, damit Sie mehr Zeit für unsere Bewohner haben. Für uns sind unsere Mitarbeiter professionelle Helfer, tatkräftige Lebensretter und geduldige Zuhörer. Wahre Multitalente! Werden auch Sie Teil unseres außergewöhnlichen Teams.

Zuständigkeiten / Hauptaufgaben

- fachgerechte Grundpflege (LG 1 und LG 2 Leistungen) wie:
 - Patienten waschen
 - Nahrung und Getränke anreichen
 - Betreuung, hauswirtschaftliche Tätigkeiten
 - Unterstützung der Mobilität
 - Sie begleiten und unterstützen bei der Alltagsgestaltung
 - Mitwirkung bei der individuellen Lebens- und Hilfeplanung
 - lebenspraktische Förderung und Begleitung der Freizeit
 - Sie arbeiten mit Angehörigen und gesetzlichen Betreuern zusammen
 - pflegerische Hilfen gehören ebenfalls zu Ihrem Alltag sowie
 - hauswirtschaftliche und administrative Tätigkeiten

Qualifikationen / Anforderungen

- Abgeschlossene Ausbildung als Sozialassistent (m/w/d)
- **Berufseinsteiger** (m/w/d) – Einarbeitung erfolgt
- Strukturierte und qualitätsorientierte Arbeitsweise
- Teamfähigkeit
- Einfühlungsvermögen und hohe Sozialkompetenz
- Führerschein Klasse B von Vorteil
- Sprachkenntnisse von Vorteil

Arbeitgeber

Residenz Revita Wuppertal

Arbeitspensum

Vollzeit, Teilzeit

Start Anstellung

sofort

Dauer der Anstellung

dauerhaft

Arbeitsort

Willibrord-Lauer-Weg 10, 42283, Wuppertal

Arbeitszeiten

flexibel nach Wunsch

Basislohn

. Übertariflich

Veröffentlichungsdatum

10. Juni 2024

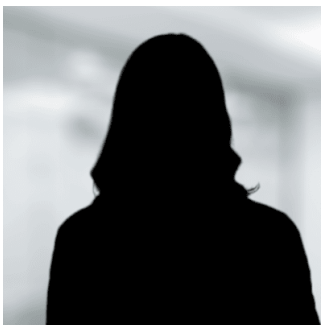
Mit dem Absenden akzeptierst du auch unsere [Datenschutzerklärung](#).

Was bieten wir?

- Sehr attraktives Tarifgehalt
- Familiäres Arbeitsklima
- Modernes Pflegeheim mit sehr guter Ausstattung
- Mentoring
- Unterstützung eines Qualitätsmanagements
- Verkehrsgünstige Lage
- Eigene Cafeteria
- Bezahlung nach TVöD – Pflege (<https://oeffentlicher-dienst.info/tvoed/p/>)
- 13. Monatsgehalt
- Attraktive Stundenlöhne für Fachkräfte und Helfer
- Fachkräfte 18-22 EUR pro Stunde
- Helfer 14-18 EUR pro Stunde
- Zuschläge für Schicht-, Wochenend- und Feiertagsarbeit
- Fort- und Weiterbildungsmöglichkeiten
- Flexible Arbeitszeiten
- Gesundheitsförderung
- Betriebliche Altersvorsorge
- Mitarbeiterrabatte und Sonderkonditionen
- Teamorientierte Arbeitsatmosphäre
- Möglichkeit zum mobilen Arbeiten/Telearbeit
- Betriebsfeiern und Teamevents
- Sicherer Arbeitsplatz
- Tolles Betriebsklima
- Tarifliche Bezahlung – von Anfang an
- Kontinuierliche Qualifizierung
- In- und externe Fortbildungen
- Weihnachtsgeld
- Corporate Benefits
- 1% Regelung PKW
- Diensthandy

Kontakte

Bewerbungen auch per WhatsApp möglich: 0160 93780581



Frau Archenhold
Heimleiterin

info@residenz-revita.de
Tel.: 0202/ 384 844 – 401

Über uns

Herzlich willkommen bei der Residenz Revita – Ihrem Anlaufpunkt für erstklassige Betreuung im Herzen von Wuppertal. Seit unserer Gründung sind wir ein verlässlicher Partner für herausragende Pflege und Unterstützung von Senioren in

Wuppertal und Umgebung. Unser breit gefächertes Leistungsspektrum erstreckt sich von ansprechender Lebensführung bis hin zur fachkundigen medizinischen Betreuung. Wir suchen nach engagierten Menschen, die eine erfüllende Aufgabe im Bereich der Seniorenpflege anstreben. Quereinsteiger sind herzlich willkommen!

Die Anerkennung und Wertschätzung unseren Mitarbeitern gegenüber sind uns von besonderer Bedeutung, da wir ihre grundlegende Rolle für unsere erstklassige Reputation verstehen. „Pflege wie Zuhause“ bedeutet für uns auch, unsere Mitarbeiter mit Herz und Verstand zu behandeln. Wir sind fest davon überzeugt, dass eine warmherzige und verstandesorientierte Herangehensweise der Schlüssel zu einer qualitativ hochwertigen Seniorenbetreuung ist. Genau das streben wir bei Residenz Revita an.